

Pan!



okto-novo.com - photos: Stéphane Rambaud - Corbis - Goodshoot



Une pépinière
"plaine" nature
aux portes de Lyon

Pampa!

La Pépinière aux Avantages Multiples de la Plaine de l'Ain!

NOUVEAU Située juste à côté des Hôtels d'Entreprises Pierre-Blanche, au cœur du Parc, elle propose aux créateurs d'entreprises 9 bureaux et/ou 5 ateliers, offre des services communs à coûts partagés ainsi qu'une animation économique personnalisée.

Pour vous éviter de courir deux lièvres à la fois et découvrir comment accéder à ce nouveau gîte, contactez notre équipe d'accueil spécialiste dans l'accompagnement de vos projets.

Parc Industriel de la Plaine de l'Ain,
1^{er} parc industriel européen certifié ISO 14001
et enregistré EMAS*.

contact :
04 74 40 30 30

plaine 
Parc industriel
de l'ain

+ de 90 entreprises
déjà implantées et
4 500 emplois créés

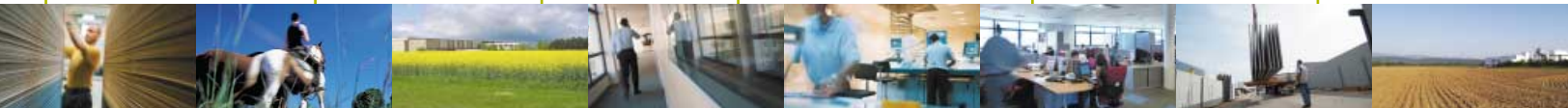
une position
géostratégique
entre Lyon et Genève

une fiscalité et
un prix attractifs

un parc au cœur
d'un bassin de vie de
13 000 habitants,
grand vivier de main d'œuvre

180 hectares d'espaces
verts et plus de 550 000
arbres et arbustes plantés

330 hectares
encore disponibles



* EMAS: Système
Communautaire
de Management Environnemental
et d'Audit

visite de Pampa! visite du gîte? ➤ www.plainedelain.fr



Parc Industriel de la Plaine de l'Ain

PARC INDUSTRIEL
Pampa!
la Pépinière aux Avantages Multiples de la Plaine de l'Ain

PAMPA, une pépinière pleine nature aux portes de Lyon

C'est un fait connu, le Parc Industriel de la Plaine de l'Ain voit toujours les choses en grand. Et quand il décide de lancer **une pépinière d'entreprises**, il crée carrément une **PAMPA : Pépinière aux Avantages Multiples de la Plaine de l'Ain**.

Un nom qui «sonne» et qui annonce clairement l'ambition du lieu : **accueillir de jeunes pousses dynamiques** en leur donnant tous les ingrédients utiles à une croissance rapide.

Et dans cette PAMPA, installations et services foisonnent au service des créateurs d'entreprises: 9 bureaux, 5 ateliers, accueil mutualisé, secrétariat partagé, salles de réunion, installations informatiques, fax, photocopieuses et vidéoprojecteur mis en commun...

Sans oublier bien sûr un accompagnement humain efficace qui permet aux créateurs d'entreprises de trouver des conseils, un réseau d'experts, des formations...

Première implantation chez PAMPA, le cabinet D&F, spécialisé dans le conseil en économies d'énergie, dont le créateur **Laurent Ducret** ne tarit pas d'éloges sur cette pépinière qui lui permet de «*bénéficier de l'expérience de professionnels et d'autres créateurs pour pouvoir échanger tout en respectant un budget très serré sur les coûts fixes de l'entreprise*».

Et bien sûr, l'image du Parc Industriel de la Plaine de l'Ain, résolument centré sur le développement durable et certifié ISO 14001, est un atout de taille pour ce dynamique spécialiste de la gestion énergétique !

Pour en savoir plus : PAMPA vous donne rendez-vous au Salon des Entrepreneurs de Lyon le 18 et 19 juin prochain au Palais des Congrès de Lyon - Stand 117

www.plainedelain.fr

Contact Presse : Jean GONARD - Tél. : 04 37 24 06 99

Parc Industriel de la Plaine de l'Ain - Jérémy CAMUS - Tél. : 04 74 61 53 78

Parc Industriel de la Plaine de l'Ain

Un succès !

Un développement durable... et enviable !

Lancé à l'aube des années 70 comme un pari un peu fou, le Parc Industriel de la Plaine de l'Ain s'est imposé comme un lieu d'exception :

- Exception d'un site résolument vert (900 hectares dont 150 plantés avec 350.000 arbres) et premier parc Européen certifié ISO 14001 et enregistré EMAS,

- Exception d'une situation géographique idéale au carrefour des grandes autoroutes européennes, tout près de l'aéroport de Saint-Exupéry et à moins d'une heure de l'aéroport de Genève,

- Exception d'une politique de développement durable appliquée à l'industrie pour créer un véritable pôle d'attractions pour les hommes et les entreprises,

- Exception foncière sur la région lyonnaise avec ses 400 hectares immédiatement disponibles et totalement équipés.



Des noms prestigieux ont déjà choisi le Parc Industriel de la Plaine de l'Ain :

Unilever, Harry's,
Plastic Omnium, Graham-Packaging,
BioMérieux, Merial, Basf-Organol,
Hayward Pool, Feu Vert,
ND Logistics, Géodis, Gefco,
Rexel, Séché Environnement,
Allard Emballages, LSL-Intersport,
M.R. Logistique, Amaury-l'Equipe,
Auxine-Botanic, Logidis-Carrefour,
Venteprivée.com, Pedretti,
Locarchives, Orapi...

www.plainedelain.fr

Contact Presse : Jean GONARD - Tél. : 04 37 24 06 99

Parc Industriel de la Plaine de l'Ain - Jérémy CAMUS - Tél. : 04 74 61 53 78